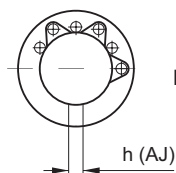
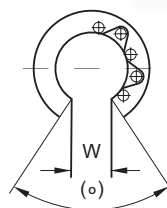


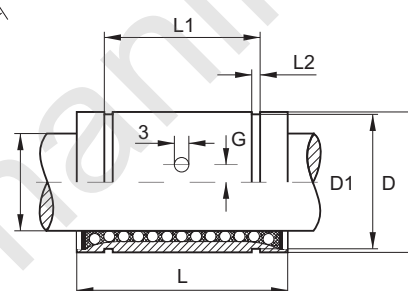
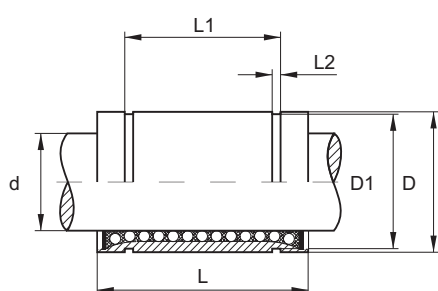
## Линейные шариковые втулки Стандартная серия с пластиковым сепаратором



LME (LME-AJ)



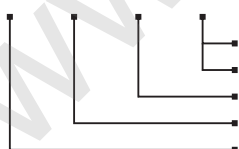
LME-OP



Размеры, мм							Нагрузка			Вес			
Тип	d	D	L	L1	L2	D1	h	W	(°)	G	дин.С	стат. С <sub>0</sub>	Вес
											Н	Н	кг
LME-05	5	12	22	14,5	1,1	11,5	1,0	-	-	-	270	270	0,01
LME-08	8	16	25	16,5	1,1	15,2	1,0	-	-	-	350	410	0,02
LME-12	12	22	32	22,9	1,3	21,0	1,5	7,5	78	0	555	800	0,04
LME-16	16	26	36	24,9	1,3	24,9	1,5	10,0	78	0	1045	910	0,06
LME-20	20	32	45	31,5	1,6	30,3	2,0	10,0	60	0	1170	1400	0,09
LME-25	25	40	58	44,1	1,85	37,5	2,0	12,5	60	1,5 <sup>1)</sup>	1330	1600	0,21
LME-30	30	47	68	52,1	1,85	44,5	2,0	12,5	50	2,0	2120	2800	0,32
LME-40	40	62	80	60,6	2,15	59,0	3,0	16,8	50	1,5	2920	4100	0,70
LME-50	50	75	100	77,6	2,65	72,0	3,0	21,0	50	2,5	5195	8100	1,13
LME-60	60	90	125	101,7	3,15	86,5	3,0	27,2	54	0 <sup>2)</sup>	6390	10200	2,05

Обозначение для заказа:

**LME - 20 - UU - OP**



OP: открытый тип  
AJ: регулируемые  
Уплотнения с обеих сторон  
Размер  
Серия

■ Приведенные в таблице значения нагрузок действительны только при использовании закаленных (58-62 HRC) и шлифованных цилиндрических направляющих

- 1) Фиксирующее отверстие 3 мм. Находится снизу по центру
- 2) Фиксирующее отверстие 5 мм