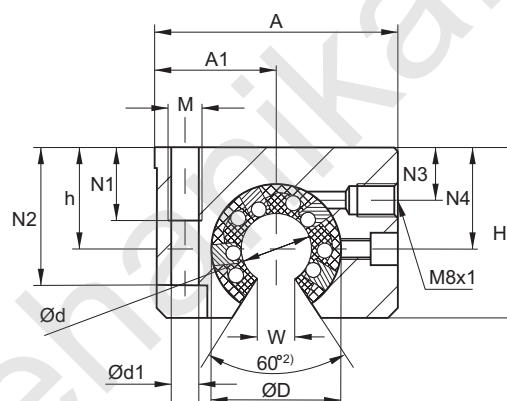
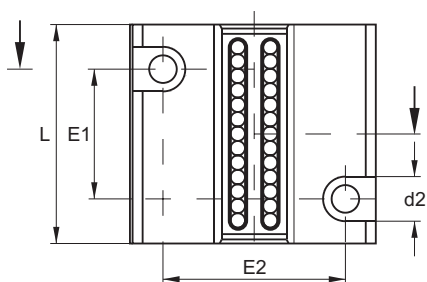


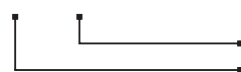
Корпус линейного подшипника Открытого типа. одинарный



Размеры, мм																	Вес, кг	
Тип	Ød	ØD	H	h	A	A1	L	E1	E2	N1	N2	N3	N4	Ød1	d2	M	W	Вес
				$\begin{matrix} +0,01 \\ -0,02 \end{matrix}$		$\pm 0,02$		$\pm 0,15$	$\pm 0,15$								1)	кг
FGO-12-..	12	22	28	18	43	21,5	39	23	32	11	16,5	8	16,65	4,2	8	M5	7,5	0,11
FGO-16-..	16	26	35	22	53	26,5	43	26	40	13	21	12	22	5,2	10	M6	10	0,17
FGO-20-..	20	32	42	25	60	30	54	32	45	18	24	13	25	6,8	11	M8	10	0,30
FGO-25-..	25	40	51	30	78	39	67	40	60	22	29	15	31,5	8,6	15	M10	12,5	0,57
FGO-30-..	30	47	60	35	87	43,5	79	45	68	22	34	16	33	8,6	15	M10	12,5	0,86
FGO-40-..	40	62	77	45	108	54	91	58	86	26	44	20	43,5	10,3	18	M12	16,8	1,60

обозначение для заказа:

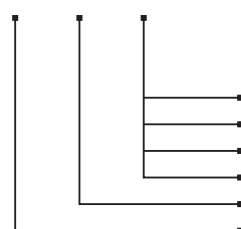
FGO - 20



Корпус без подшипника:

Размер
Серия

FGO - 20-LMEUUOP



Корпус с подшипником:

Линейный подшипник:
LME..UUOP
SBEO..UU
TK..UUOP
другие типы по запросу
Размер
Серия